

공주의료원 소식지



Contents

원장님 인터뷰 - 공주의료원이 지역주민들에게 전하고싶은 말씀(달라지는 공주의료원)	4	3	■ 의료상식 - 진료과장 인터뷰 (건강검진관련) ■ 검진센터 소개
여름을 건강하게 - 여름보양식	9	8	
의료원에 가면 미술관이 있어요	19	18	공주의료원 활동소식 - 아시남유
설명간호사제 도입	21	20	신규 의료진 채용
책임지는 공주의료원	24	22	의료원 직원이 선택한 관광지도
책임지는 공주의료원		27	진료과 안내



충청남도 공주의료원
원장 **임수홍**

안녕하세요 충청남도 공주의료원 원장 임수홍입니다.

충청남도 공주의료원은 1910년 9월 5일 '관립 공주자혜의원'으로 설립한 이래 100년이 넘는 유구한 역사를 함께해온 공주 웅진로 소재의 옛 병원을 뒤로하고 공주 무령로 소재의 새 병원에서 새로운 100년의 역사를 쓰기 위해 새롭게 시작합니다.

공주의료원 원장

충청남도 공주의료원은 1910년 9월 5일 '관립 공주자혜의원'으로 설립한 이래 100년이 넘는 유구한 역사와 공주시의 유일한 종합병원으로 역할을 수행하며 2016년 무령로 소재로 새롭게 이전하여 새로운 100년의 역사를 쓰기 위해 환우 한분, 한분에게 정성을 다하는 마음으로 지역대표 의료기관으로서 시민의 건강증진과 공공보건으로 발전을 위해 최선을 다해 노력해왔습니다.

공주의료원은 빠르게 진행되는 사회변화를 선도적으로 이끌어가는 미래지향적인 지역거점 공공병원이 되기 위해 쾌적한 환경을 기반으로 우수한 의료진 영입, 첨단의료 장비도입 등으로 의료의 수준을 높이는데 주력하고 있습니다. 심장내과, 호흡기내과, 정형외과(인공관절, 수부, 족부, 견관절), 재활 의학과, 신경외과(척추전문) 등 여러 전문의료진을 확보하여 지역주민의 건강을 책임지고자 최선을 다하고 있습니다.

나이가 감염병 등 재난 대응을 위하여 음압격리병동을 운영하고, 응급의료기관으로서 24시간 주민들의 생명을 지키고 있으며, 간병부담 해소를 위하여 간호간병통합서비스병동을 운영하고 지역주민의 건강을 위하여 건강증진센터를 운영하고 있습니다. 최근에 AI 탑재된 최첨단 CT, 3.0t MRI 등 최신 장비를 도입하여 최고의 서비스를 제공하고 있습니다. 또한 취약계층 및 의료 약자분들도 소외되지 않고 진료 할 수 있도록 노력하고 있습니다.

2022년도 지역거점공공병원 운영평가에서 A등급, 지역응급의료기관평가에서 A등급, 공공보건의료 계획시행결과 우수기관 선정, 지역거점공공병원 운영진단 PPT부분 대상, 포스터부문 우수상 수상 등 의료서비스의 우수성을 인정받게 되었습니다. 앞으로도 충청남도 공주의료원은 지역주민들로부터 사랑받고 지역주민의 건강을 책임질 수 있는 지역거점공공병원이 되도록 최선을 다하겠으며 더 나아가 환자가 행복해질 수 있는 병원으로 발전하도록 노력하겠습니다.

충청남도 공주의료원 원장 **임수홍**



2) 의료상식 - 진료과장 인터뷰(검진의 필요성)



- 충남대학교 의과대학 졸업
- 을지대학병원 내과 수료
- 한국심초음파학회 심장초음파 인증의
- 대한위장내시경학회 위/대장내시경 인증의
- 호스피스완화의료 전문인력교육 이수
- 대한당뇨병학회 당뇨교육과정 이수
- 공주의료원 내과 3 과장
- (현)공주의료원 건강검진센터장
- 전문분야 내분비내과, 심장초음파, 일반초음파, 위·대장 내시경

1. 건강 검진의 필요성

“ 건강할 때, 건강 검진 ”

건강 검진은 건강한 상태의 사람이 받는 검사이며, 건강의 유지 및 증진 관리를 위하여, 발생할 수 있는 질병을 사전에 예방하고, 질병을 조기 발견하여, 진단 및 치료를 하는데 있습니다.

예를 들어 고혈압이나 당뇨병 같은 질환은 초기에 진단하여 관리할 수 있다면, 높은 혈압이나 높은 혈당이 지속되어 발생하는 합병증을 예방할 수 있을 것입니다.

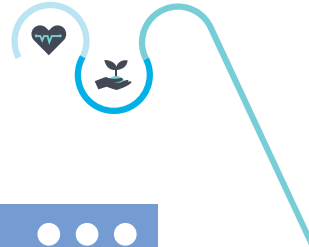
또한, 암 검진을 통한 위, 대장, 유방, 자궁경부, 간, 폐 등은 암의 초기 단계에 발견하는 경우 5년 생존율이 90% 이상입니다. 그래서 증상이 없더라도 주기에 맞추어 정기적인 건강검진을 받는 것이 필요하며, 필수적이라고 할 수 있습니다.

2. 의료원 검진센터 장점

“ 6대암 검사를 한자리에서 ”

공주의료원은 국가 건강검진에서 시행하는 위, 대장, 유방, 자궁경부, 간, 폐 검사 모두 한자리에서 가능하며, 모든 결과를 해당 과의 전문의들이 판정을 하고 있습니다.

또한, 다수의 검사 장비 보유, 정확한 검사로 질환 유무를 확인하고, 검사 결과에 따른 2차 검사를 할 수 있도록 각 과의 전문의가 상주하여 진료를 하고있는 공주지역 유일한 공공의료기관입니다.



3. 추가로 검사를 한다면 추천할 수 있는 건강검진

연령과 가족력 성별에 따라 모두 다르겠지만, 70세이상의 연령일 경우는 당연히 암 질환에 대한 검사 및 뇌 질환에 대한 검사를 추천할 수 있겠습니다. 70세미만이라도 암질환의 가족력이 있는 경우라면, 암질환에 대한 검사를 받아 보시는 것이 좋습니다.

또한, 최근 비만 인구 증가 및 대사성질환 발생이 증가하므로, 젊은 연령이라도 비만이 있을 경우 고지혈증, 고혈압, 당뇨병에 대한 검사와 지방간 등에 대한 검사를 추천할 수 있겠습니다.



4. 향후계획

현재, 공주의료원은 '스마트 건강검진시스템'을 도입하여, 일부 사전 예약제 및 모바일 문진 서비스를 통해 건강 검진 시행 전 간편하게 문진표를 작성 할 수 있도록 하고, 결과를 모바일로 받아 볼 수 있도록 수검자의 편의성을 높이기 위한 노력을 하고 있습니다. 향후, 현재보다 더 나은 시스템을 구축하고, 더 쾌적한 검진 환경을 위하여 검진센터 확장의 계획도 갖고 있습니다.

또한, 심장질환 특수 검진 (관상동맥 CT, 24시간 홀터, 심장 초음파 및 심장 혈액검사)을 종합검진에 추가할 계획에 있으며, 고령층의 요구도를 확인하여 뇌혈관(뇌 및 뇌혈관 MRI) 및 혈관질환(경동맥 초음파 및 혈액검사)에 대한 종합검진도 추가할 계획에 있습니다. 공주의료원 건강 검진센터 많은 이용을 부탁드립니다.





2 건강검진안내

검진대상자

구분	검진대상
일반	• 지역가입자: 세대주와 20세 이상 세대원 중 홀수년도 출생자
건강검진	• 피부양자: 20세 이상 홀수년도 출생자
암검진	①위암(40세 이상) ②대장암(50세 이상) ③간암(고위험군 중 40세 이상) ④자궁경부암(20세 이상 여성) ⑤유방암(40세 이상 여성) ⑥폐암(54세~74세 홀수년도 출생자 중 폐암발생 고위험군 해당자) ※ 검진주기: 간암(6개월) · 대장암(1년) / 위암 · 폐암 · 유방암 · 자궁경부암(2년)

• 검진대상 확인 : 국민건강보험공단 ☎ 1577-1000

공단검진항목



정밀종합검진

검진명	검사항목내용
신세대 종합검진	- 일반질환 : 백혈병, 당화혈색소(당뇨), 간 및 신기능검사, 간염, 췌장염, 고지혈증, 갑상선기능정밀, 통풍, 순환기질환, 빈혈, 흉부X선촬영 - 면역검사 : A · B · C형간염, 매독, AIDS, 류마티스
정밀혈액 종합검진	신세대종합검진 + 암표지자검사
선택검진	저선량폐CT 및 갑상선, 유방, 복부, 전립선, 경동맥, 산부인과(정밀)초음파

! 8시간 금식 유지 후 방문

- 영유아검진 가능 예약문의 ☎ 041) 962-1129
- 채용신체검사 일체 가능

월~금 오후 1시 30분 이후 예약 전화 가능

☎ 041) 962 -1232



공공의료를 선도하고 사람과 감동을 주는 병원

공주의료원



2) 검진센터를 소개합니다



내시경 전문의와 진단 검진 전문의

시술 및 판독 질병을 조기에 진단 및 신속한 치료 가능



지역 주민의 건강 지키미

공주의료원 검진센터입니다

평생의 주치의로 최선을 다해 관리하겠습니다.



새로 도입된 장비와 최고의 검진인력

정확성 높은 검사와 빠른 진단 및
친절한 서비스를 제공



SMART한 건강검진시스템

사전 예약제, 모바일 문진 서비스 등
간편 문진표 작성 내원객 편의 증진

건강검진 방법

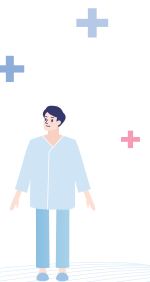
전자
문진표작성

8시간 금식
접수 확인

건강검진
진행



전자 문진표
QR코드





3 "버섯전골" 여름을 건강하게



음식소개 담당
신 동 일



재 료

능이버섯 / 동충하초 / 백목이 / 만가닥 / 표고 / 느타리 / 팽이
알배추 / 청경채 / 간마늘 / 대파 / 양파
한우 목심(불고기용) / 당면 or 떡
양조간장 / 후추 / 설탕 / 미원

능이버섯 영양성분 및 효능

- 각종 비타민과 단백질 분해 성분이 풍부하며 아미노산 23종 지방산 10종
- 미량 금속원소 13종 유리당 및 곰팡이당을 함유
- 항염 및 항암작용 면역력 증진 기관지 건강
- 혈관 건강 소화 촉진 비만 예방

생으로 먹거나 살짝 데쳐서 회로 먹거나 전골 튀김 나물로도 먹으며
건조 시켜 차로 끓여서 마실 수 있다.

재료 구입처

능이버섯 (인터넷 검색후 티벳산 냉동능이 추천)
(그 외 가을에 수확한 국산 능이도 좋으나 가격이 비쌌)
동충하초 (인터넷검색)
백목이 (인터넷에서 건조된 제품 구입)
불고기용 고기(한우 목심 추천)



아 시 남 유

NEWS

의료원의 많은 활동들 아.시.남.유?!



• 거리 홍보

- 기간: 1월 16일(월)
- 시간: 오전 8시 30분 ~ 9시 30분
- 위치: (1팀) 옥룡동 GS슈퍼 교차로 / (2팀) 전막사거리 / (3팀) 산성시장 내 시내버스터미널

공주의료원 내 직원들과 함께한 이번 거리 홍보는 22년 경영성과들을 알리고 시민들의 아낌없는 성원 덕분이라는 감사함을 알리고자 추진.

또한 대학병원 심장내과 교수를 초빙하여 주 1회 파견 진료 개시 및 다양한 건강정보 서비스를 현장에서 직접 홍보함으로써 시민들로부터 큰 호응.



• 2022년 평가 업무 담당자 원장표창 수여식

- 장소: 3층 대회의실
- 행사명: 2022년 평가업무 담당자 원장표창 수여식



• 공주의료원 공공의료본부 책임의료팀, 원내 건강 증진 캠페인 실시

충청남도공주의료원 책임의료팀은 지난 3월 16일 공공보건의료 협력체계 구축 사업 홍보를 위해 원내 캠페인을 시행하였다.

캠페인을 통해 책임의료팀은 공공보건의료협력체계 구축사업을 홍보하고, 필수보건의료 세부사업을 안내 하였다. 원내 내원객들에게 혈압 및 혈당 측정, 119안심콜 대리 등록을 진행하여 지역주민의 건강권 강화를 위해 노력하였다. 캠페인에 참여한 한 내원객은 “공주의료원에서 이런것도 하나요?”, “공주의료원이 많이 변한 것 같아요 참 좋네요”, “다음에는 또 언제 하나요?” 등 만족감을 표현

아 시 남 유

NEWS

의료원의 많은 활동들 아.시.남.유?!



• 2023 공주의료원 신규간호사 오리엔테이션 및 직무 교육 진행

충청남도 공주의료원은 올해 입사한 신규간호사 10명을 대상으로, 지난 20일~23일까지 4일간 신규간호사 오리엔테이션 및 직무교육을 진행했다. 3일간의 직무교육과 핵심 간호술기 숙련 및 현장적응을 높이기 위해 천안 간호인력취업 충남센터에서 진행되는 1일간의 실기교육을 시행



• 공주의료원 간호부 반찬배달과 건강체크 봉사활동 시작, 어르신들의 감사함 표현

코로나 - 19로 인해 그동안 봉사활동에 참여하지 못했던 공주의료원 간호부에서는 2023년 3월 11일부터 2주에 한번 공주시 독거 노인 및 저소득 가정을 위한 반찬 배달 봉사에 참여하고 있고 주로 혈압, 당뇨 측정 및 건강 상담과 함께 말벗 봉사를 하고 있다. 어르신들께서는 반가이 맞아 주시고 헤어짐을 아쉬워 하며 찾아준 것에 대한 감사함을 표현하여 주셨고 봉사활동에 참여한 간호봉사자들도 역시 가슴에 여운이 남는 뜻깊은 시간이었다. 비록 짧은 만남이었지만, 2주 후의 만남을 기약하며 봉사를 마쳤고 앞으로도 계속 공주의료원 간호부는 지역사회 봉사활동에 참여할 예정



• 충청남도사회서비스원, 충남공공보건의료 돌봄 안전망 구축

천안의료원 · 공주의료원 · 서산의료원 · 홍성의료원, 충청남도공공보건의료지원단과 공동 업무 협약 체결

아 시 남 유

NEWS

의료원의 많은 활동들 아.시.남.유?!



• 내 건강숫자 혈압 & 당뇨 알기 캠페인

2023년 3월 21일 공주 산성시장에서 공주의료원과 함께 하는 “내 건강숫자 혈압 & 당뇨 알기 캠페인”이 벌어지고 있다.



• 2023년 공주의료원 “행복한 간호사로 가는 동행” 행사 개최

충청남도 공주의료원은 3월 22일 “행복한 간호사로 가는 동행” 행사를 개최하였다. 간호부에서 주최한 이 행사에서는 공주의료원장, 간호부장을 포함한 간호부 관리자가 참석하여 23년도 신규 간호사 환영회와 22년도 신규간호사 1주년을 기념하였다.



• 한국병원약사회 대전·충청지부 ‘2023년도 총회 및 춘계학술세미나’에서 공주의료원 이미화 약제과장, 특별상 수상

아 시 남 유

NEWS

의료원의 많은 활동들 아.시.남.유?!



• 공주의료원은 지역사회 장애인의 질환 예방과 관리를 위해 재가장애인 찾아가는 건강 돌봄 서비스 사업을 운영

공주권(공주시, 계룡시) 지역 내 의료 돌봄이 필요한 재가장애인을 대상으로 지역 내 유관기관의 신청을 받아 집중관리군은 20회(주 2회), 건강관리군은 10회(주 1회) 방문하여 한의학적 치료(진맥, 침)와 물리치료사의 재활 운동 및 교육, 간호사의 활력 징후 확인 및 건강 상담을 시행할 예정



• 공주의료원이 지난 26일 공공보건의료 협력체계 구축 및 퇴원환자 지역사회 연계 사업 활성화를 위한 실무자 간담회를 개최

공주의료원 책임의료팀은 2020년 8월부터 공공보건의료 협력체계 구축 사업의 일환으로 세부사업 '퇴원환자 지역사회 연계 사업'을 수행하고 있다. 사업 대상자는 ▲호흡기질환(만성폐쇄성폐질환, 폐렴) ▲만성질환(당뇨) ▲관절질환(무릎, 고관절) 환자이며 ▲질환 교육 ▲지역사회 연계 ▲건강 모니터링 등의 서비스를 제공해 입원 후 퇴원하는 환자의 건강을 유지하기 위해 노력하고 있다.



• 공주의료원, 공주시 어르신 대상 건강증진 캠페인 진행

- 건강증진 캠페인 진행 (혈압 및 혈당 측정 및 119안심콜 대리등록)
- 충청남도 공주의료원 책임의료팀은 지난 4월 28일 공공보건의료 협력체계 구축 사업 홍보를 위해 지역 주민 건강관리 교육 및 사업 홍보 캠페인을 시행

아 시 남 유

NEWS

의료원의 많은 활동들 아.시.남.유?!



• **어르신 대상으로 ‘당뇨병 예방 및 관리법’ 교육 시행**
 이번 행사에 참여한 지역주민들은 “이렇게 직접 와줘서 정말 고마워요”, “119안심콜 등록이라는 것이 있는지 몰랐어요, 대신 등록해준다니 참 좋네요”, “다음에도 또 왔으면 좋겠어요” 등 만족감을 표현했다.
 충청남도공주의료원 책임의료팀은 공공보건의료협력 체계 구축사업 홍보 및 지역주민의 건강권 강화를 위해 지역사회 교육 및 홍보 캠페인을 실시할 예정



• **충청남도공주의료원 - 계룡시 장기노인요양시설과 감염 관리 네트워크 구축을 위한 간담회 개최**
 5월 3일 계룡시 장기노인요양시설 대표자 및 감염관리 담당자를 대상으로 「감염 및 환자안전관리 역량강화 간담회」를 개최



• **공주의료원-충남 의용소방대 소방기술경연대회 캠페인 진행**
 공주의료원은 지난 4월 3일 충청남도 의용소방대 ‘소방 기술경연대회’행사에 참석하여 의용소방대 대원들을 대상으로 본원에서 진행되는 사업들을 홍보와 건강 지킴이 캠페인을 실시하였다.

아 시 남 유

NEWS

의료원의 많은 활동들 아.시.남.유?!



• **공주의료원, 환자와 직원이 함께하는 힐링음악회 개최**
 공주의료원은 아버지의 은혜를 되새기며 환우들의 조속한 쾌유를 기원하는 마음에서 환자와 직원이 함께하는 힐링 음악회를 8일 공주의료원 2층 대강당에서 개최했다. 공주의료원 이우주, 문주선 직원의 사회로 진행된 이 음악회에는 입원 중인 환자와 의사, 간호사, 직원 등이 참석한 가운데 오후 12시 40분부터 1시간여 동안 진행됐다.



• **환우를 위한 효행사**
 공주의료원(원장 임수흠)은 8일 아버지날을 맞아 환우들에게 카네이션 달아드리기 행사를 가져 호응을 얻었다. 이날 의료원은 약200여 명의 어르신 환자에게 카네이션을 직접 달아드리며 빠른 쾌유를 기원하고 환자와 보호자들의 마음을 따뜻하게 위로했다. 뿐만 아니라 점심시간에는 환우들을 위한 힐링음악회도 열렸다. 힐링음악회에서는 오카리나 동아리와 색소폰연주 등 다양한 공연이 이루어졌으며, 환우들의 지친 몸과 마음을 달래줬다.

이달의 친절직원

직원 한 분 한 분의 친절이 더욱 따뜻한 공주의료원을 만들어 갑니다. 앞으로도 변함없는 친절과 미소 부탁드립니다.

친절직원 추천은 원내 고개의 소외함 또는 공주의료원 홈페이지 고개의 소리를 통해 참여 가능합니다.

 응급실 김예진 간호사	 영상의학과 김순우 방사선사	 52병동 이유리 간호조무사
 총무과 박기훈	 마취통증의학과 이준화 과장	 62병동 김덕영 간호사

• **5월 15일(월)**
 고객추천 및 부서추천 친절직원을 선정하고 포상했습니다.

아 시 남 유

NEWS

의료원의 많은 활동들 아.시.남.유?!



• 51회 보건의날을 맞이하여 고훈 진료부장이 표창장을 수상

고훈 진료부장은 그동안 꾸준한 노력과 열정으로 지역 사회 건강증진에 큰 공헌을 하였다. 항상 진료에 대한 최신 정보를 습득하고, 환자들의 건강을 최우선으로 생각하며, 이를 위해 노력하는 모습이 지역 사회에서 큰 인정을 받았다.



• 공주의료원, 산불복구 성금 750만원 기탁

지난 18일 공주의료원은 산불 피해 복구 지원 성금 750만원을 충청남도에 전달했다. 산불복구 성금은 지난달 충청남도 내 발생한 산불의 피해가구를 돕기 위한 성금으로 공주의료원 직원들이 십시일반 모아 기탁했다. 이어 임수흠 공주의료원장은 “이번 산불 복구 성금을 통해 어려움을 겪고 있는 피해 가구 복구에 잘 활용 되길 바란다”며 함께 뜻을 모아준 공주의료원 직원들에게도 감사를 전했다.

아 시 남 유

NEWS

친절 다짐 대회 행사 진행



- 지역사회와 소통하는 환자 중심의 친절한 충남 공주의료원 구현을 위한 친절 다짐 대회가 지난 19일 오후 4시 의료원 내 강당에서 개최됐다.

이날 열린 친절 다짐대회는 임수흠 원장을 비롯한 오홍균 관리부장, 팀장급 이상과 2022~2023년 현재 까지 선정된 친절직원 52명 등 70여명이 참석한 가운데, 더욱 친절한 공주의료원을 만들기 위한 자리다. 임수흠 공주의료원장은 “우리 의료원 직원들이 먼저 웃으며 환자를 맞이하고, 병원을 찾는 내방객들이 따스함을 느낄 수 있는 친절 문화가 뿌리내리는 계기가 되길 바란다”고 말했다. 한편 이번 친절 다짐 대회를 통해 신뢰받는 공공기관으로서 배려하는 친절의식을 고취해 나갈 수 있기를 기대하며 성황리에 행사가 마무리 됐다.

아 시 남 유

NEWS

“심정지 환자를 살리다(사례)”

어떤 상황에서든 준비된 공주의료원 직원들의 자세를 칭찬합니다~

- 최근 공주의료원 로비에서 심정지 환자가 발생하였습니다. 공주의료원 전직원은 평상시 CPR 교육을 이수한 상황이었고 금번 발생한 위급한 상황에서도 냉정하고 신속하게 대응할 수 있었습니다. 이에 관련 사례를 아래와 같이 알려드리오니 언제나 공주의료원을 믿고 찾아와 주시기 바랍니다.

[사례]

7월 14일 오전 8시 20분경 한○○님(49세/남)은 접수후 내과 진료를 위해 병원 로비에서 대기하던중 옆에 앉아 있던 환자분이 이상하다고 하여 원무과 접수창구 직원이 환자분이 의식이 없고 늘어지는 것을 확인하고 응급실에 급히 연락하였습니다.

응급실 간호사는 이동카트를 끌고 신속하게 환자 곁에 도착하였는데 환자는 미세한 경련이 보였으며 의식과 호흡은 없었습니다. 맥박이 없음을 확인하고 바로 심장마사지를 하며 응급실에 빠르게 도착하였습니다.

환자가 응급실 문을 통과 할 때 째 숨을 몰아 쉬셨으나 호흡이 불안정하고 심전도 모니터상 불안정하여 제세동을 진행하였고 처치를 시행함에 따라 환자분은 의식을 되찾았지만 여전히 불안정 상태였고, 흉통을 호소하셨습니다. 심근경색으로 판단후 시행할 수 있는 처치를 모두 시행 후 빠르고 안전한 상급병원으로의 후송이 필요하다고 주치의가 판단후에 이송을 위해 준비 도중 한차례 고비가 찾아왔습니다. 환자는 다시 의식을 잃었으며 제세동을

시행하였습니다. 환자의 진행 상태로는 응급구조사와 인턴만으로 이송이 어렵다고 판단하여 주치의(오현공 과장)와 간호사(장신희)가 앰블런스에 함께 탑승하여 이송을 하였습니다. 상급종합병원으로의 후송시간 동안 환자분의 의식은 있었고 구급차안에서 환자의 불안을 풀어주기 위해 가벼운 농담도 했고 환자 분은 웃기도 하셨습니다. 환자분이 잘 버텨 주셨지만 차안에서 두 번의 심정지가 더 왔었을 정도로 안좋은 상황이었으나 더 이상의 심정지 상황은 발생하지 않고 상급종합병원에 도착하였습니다. 환자분께 꼭 회복하여 건강하시라고 당부하고 돌아왔습니다.

공주의료원 측은 이번 사건을 통해 직원들의 신속한 대응과 응급상황에서의 전문적인 지식과 훈련의 중요성을 인식하였습니다. 또한, 이는 환자의 생명을 구하기 위해 필요한 응급조치를 강화하고, 응급 상황에 대비하는 교육 및 훈련을 한 결과이기도 합니다. 공주의료원 임수흠 원장은 '이같은 사건은 응급상황에서의 신속한 대응의 중요성을 강조하며, 공주의료원 직원들의 훌륭한 업무 수행에 대한 찬사를 보내며, 무사히 환자분의 건강이 회복되기를 바란다'고 밝혔습니다. 환자분은 건양대병원에서 스텐트 시술후 7월 20일 퇴원하여 건강을 회복중에 있으며, 시술후 발생하는 증상으로 응급실을 내원하여 진료하고 가셨습니다.





NEWS

공주의료원 힐링 미술관 운영



• 뜻깊은 기증, 심경보 화백

- 작가: 심경보
- 작품명: 달 이야기
- 작품크기: 52x52x1cm
- 재료: 분청화장토 . 철 . 코발트

공주의료원은 지역사회에서 활동하고 있는 화가의 작품을 2017년부터 매년 20여명의 화가등이 전시하고 있다.

2월 15일부터 3월 5일까지 전시한 심경보 화백은 공주의료원에서 전시회가 끝나고 '달 이야기' 작품을 공주의료원에 기증



• 정영진 화백 - 공주의료원의 인연, '전시회를 열다'

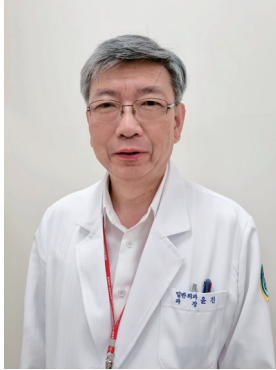
영진 화백은 소나무가 있는 풍경을 주제로 한 다수의 작품을 공주의료원 로비에서 공주의료원을 방문하는 환자와 이용객을 위한 전시회를 3월 26일까지 열고 있다.

공주의료원 자주 이용하는 보호자는 정영진 화백의 작품을 공주의료원에서 감상할 수 있는 좋은 기회를 주어 감사하고 반갑다고 하였다.



5) 신규 의료진 채용

외과1



과장 윤진
서울대학교 의과대학 졸업

[전문분야]

간담체 외과, 담석증, 탈장,
충수염, 양성종양

외과2

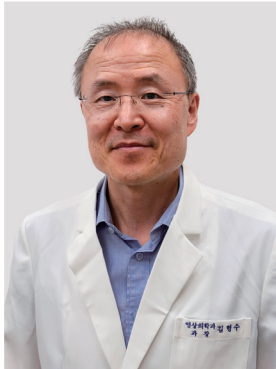


과장 박치우
충남대학교 의과대학 졸업

[전문분야]

항문질환(치핵, 치루, 치열),
탈장, 충수염, 담낭염,
피부양성질환, 늑골골절,
티눈, 내향성 발톱

영상의학과



과장 김형수
고려대학교 의과대학 졸업

[약력]

서울아산병원 전임의
원광대학교 산본병원 교수
대한 영상의학회 정회원
대한 초음파학회 정회원

영상의학과

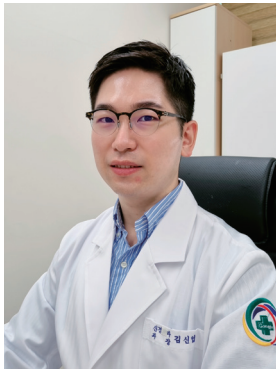


과장 임세경
충남대학교 의과대학 졸업

[약력]

천안충무병원 영상의학과장
광명인병원 영상의학과장
신탄진 한일병원 영상의학과장
글로벌튼튼병원 영상의학과장
바로세움병원 영상의학과장
유성선병원 영상의학과장

신경과2

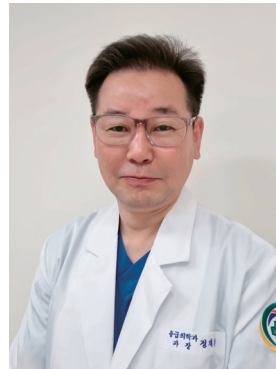


과장 김신엽
대구가톨릭대학교 졸업

[전문분야]

말초신경 질환, 근육질환,
척추질환, 두통/어지럼증,
손발저림, 뇌졸중, 대상포진,
치매, 파킨슨

응급의학과



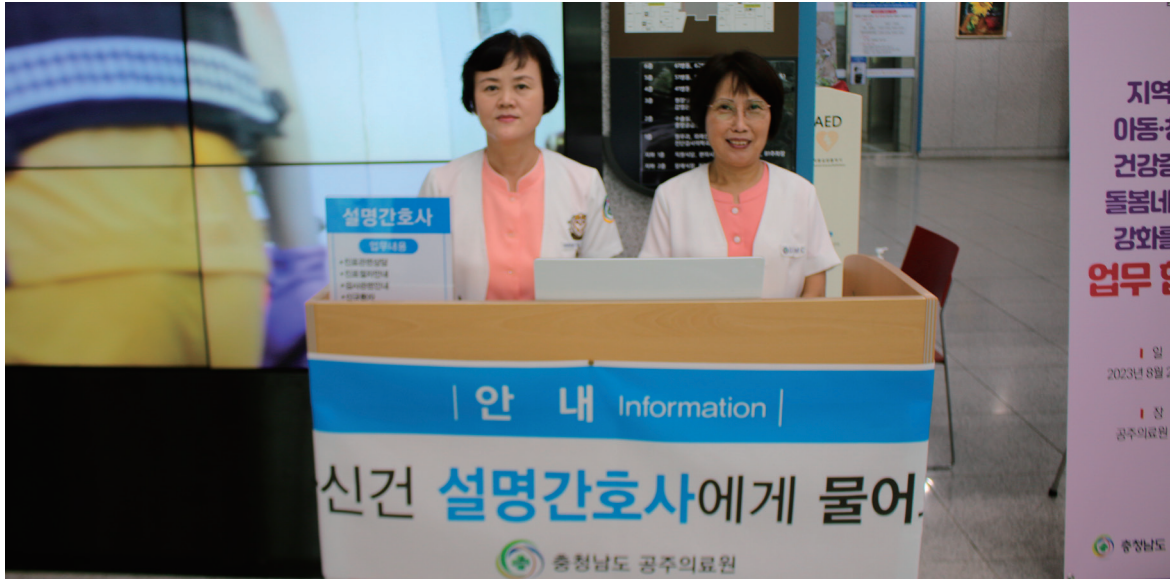
과장 정재천
경희대학교 의과대학 졸업

[약력]

구로성심병원 응급의학과 과장
서울희명병원 응급의학과 과장
신촌연세병원 응급의학과 과장
인천기독병원 응급의학과 과장

NEWS

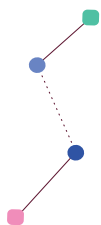
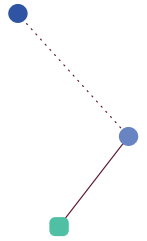
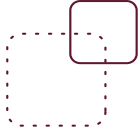
설명간호사제 도입 - 무엇이든 물어보세요!



• 설명간호사제 시행

- 외래 환경 개선 및 환자 서비스 만족도 향상을 위한 설명간호사제 도입
- 의료원에 처음 방문하여 헤맬 수 있는 신환자에 대하여 먼저 다가가는 안내 서비스를 제공하여 의료원 진료 절차의 이해를 돕고 친근감 형성
 - 각 의료원에서 필요성 인지하고 있으며, 간호 보직자 위주로 환자가 붐비는 시기를 선정하여 설명 간호사 역할 수행(간단한 진료상담, 일정 조율, 향후 진행 상황 안내 등)

고 금 저 유





NEWS

지역주민을 위한 공공의료 활동



• **어르신 대상으로 ‘당뇨병 예방 및 관리법’ 교육 시행**

이번 행사에 참여한 지역주민들은 “이렇게 직접 와줘서 정말 고마워요”, “119안심콜 등록이라는 것이 있는지 몰랐어요, 대신 등록해준다니 참 좋네요”, “다음에도 또 왔으면 좋겠어요” 등 만족감을 표현했다.

충청남도공주의료원 책임의료팀은 공공보건의료협력체계 구축사업 홍보 및 지역주민의 건강권 강화를 위해 지역 사회 교육 및 홍보 캠페인을 실시할 예정



• **충청남도공주의료원 - 계룡시 장기노인요양시설과 감염 관리 네트워크 구축을 위한 간담회 개최**

5월 3일 계룡시 장기노인요양시설 대표자 및 감염관리 담당자를 대상으로 「감염 및 환자안전관리 역량강화 간담회」를 개최



• **공주의료원 - 충남 의용소방대 소방기술경연대회 캠페인 진행**

공주의료원은 지난 4월 3일 충청남도 의용소방대 ‘소방 기술경연대회’ 행사에 참석하여 의용소방대 대원들을 대상으로 본원에서 진행되는 사업들을 홍보와 건강 지킴이 캠페인을 실시하였다.



NEWS

지역주민을 위한 공공의료 활동



• 공주의료원, 공주시 장기노인요양시설 간담회 개최

충남 공주의료원에서 공주시 장기노인요양시설 대표자 및 감염관리 담당자를 대상으로 '감염 및 환자안전관리 역량강화 간담회'를 개최했다.



• 2023년 4월 이 달의 친절직원

2023년 4월 17일(월) 고객이 추천한 친절직원 및 부서추천 친절직원을 토대로 4월 이 달의 친절직원 포상이 있었습니다.

WALKBOT

보행 재활 로봇 시스템



중추신경계 근 골격계 손상에 의한 하지마비, 편마비 보행 장애 환자에게 외골격형 로봇보조 장치를 이용하여 운동 학습과정을 실시, 신경가소성(Neuroplasticity)을 촉진시켜 뇌신경 또는 신경 및 근육 등의 재활 및 재조직화(Reorganization) 보행이나 일상 동작을 개선하도록 고안 된 재활 치료 장비

☎ 재활의학과 041-962-1455

공주의료원 경유 버스 노선도

150번 평일 25분간격 / 휴무일 30분간격
 첫차 06:50 / 막차 22:00 / *기점기준

금홍동 공영차고지(기점) - 신관119안전센터 - **신관동행정복지센터** - 신관초사거리 - 신월초등학교 - 공주대학교정문 - 시목동 - **옥룡동주민센터** - 공주대목용캠퍼스 - 공주교대 - **시청** - 중동사거리 - **산성시장** - 공주중학교 - **공주의료원** - 공주경찰서 - 한산아파트(종점)

125번 평일 30분간격 / 휴무일 40분간격
 첫차 06:20 / 막차 22:00 / *기점기준

한산아파트(기점) - 지평더웰아파트 - 월송동 - 주공3차/법원 - **중합버스터미널** - **옥룡동주민센터** - 중동사거리 - 산성시장 - 공산성 - 공주중학교 - **공주의료원** - 공주경찰서 - 한산아파트(종점)

108번 [평일] [휴무일]
 07:30/08:30/09:50/11:00 07:30/09:50/12:40/15:00/18:10
 12:40/15:00/16:10/18:10/19:30 *기점기준

국립공주박물관(기점) - 웅진도서관 - **공주의료원** - 금성여자고등학교 - 공주세무서 / 북중학교 - **시청** - 공주교대 - 공주대 - 공주대목용캠퍼스 - **중합버스터미널** - 신관초사거리 - 주공3차/법원 - 월송동 - 세종시방면(종점)

109번 [평일, 휴무일] 14:00 / 15:00
 *기점기준

공주의료원(기점) - 금성여고 - 공주중학교 - 공산성 - **산성시장** - 중동사거리 - 충남역사박물관/영명중·고등학교 - 대주골 - 옥룡주공아파트 - 금학동(종점)

103번 07:45 / 09:30 / 12:20 / 14:20 / 16:10 / 19:30
 1일 6회운행 기점기준

월송동천년나무4단지(기점) - **월송동주민센터** - 현대3차아파트 - 주공3차아파트 - 신관초등학교 - 코아루아파트 - 전막사거리 - **공주의료원** - 금성여고 - 교동초등학교 - 공주중학교 - 공주여중 - 북중학교 - 시대부고 - 봉황초등학교 - **시청** - 공주교대 - 부설초등학교 - 공주여고(종점)

160번 07:30 / 09:10 / 11:00 / 13:40
 15:30 / 18:20 / 20:20

금홍동행복주택아파트(기점) - 지평더웰아파트 - 현대5차아파트 - 한빛아파트 - 신관초등학교 - **중합버스터미널** - 옥룡동주민센터 - 공주대목용캠퍼스 - 공주교대 - **시청** - 공주고등학교 - 중동초등학교 - 중동사거리 - 공산성 - 공주중학교 - **공주의료원**(종점)

충청남도 공주의료원 대표전화 041) 962-1111~3



공주의료원 의료진소개

+ 진료예약 +

041) 962-1307 / fax. (041)962-1519

+ 외래진료 +

접수시간 : 평일 오전 8:30 ~ 오후 5:30 (점심시간 : 12:30 ~ 1:30)

2023.7.1. 현재

진료과	성명	진료 분야	진료시간표					
			오전	월	화	수	목	금
1내과 (962-1103)	고 훈	소화기내과 분과 전문의, 소화기 내시경 전문의, 소화기내과, 일반내과(순환기, 호흡기, 내분비)진료, 치료내시경	오전	●	내시경	●	●	●
			오후	내시경	●	내시경	●	내시경
2내과 (962-1140)	정재훈	소화기내과 분과 전문의, 소화기 내시경 세부 전문의, 위장 내시경 세부 전문의, 소화기 내과, 일반내과(순환기, 호흡기, 내분비) 진료	오전	●	●	●	●	●
			오후	●	●	●	●	●
5내과 (962-1105)	김정호	급성·만성신부전, 혈액투석, 신장질환, 혈뇨, 단백뇨, 고혈압, 당뇨	오전	●	●	●	●	●
			오후	●	●	●	●	●
6내과 (962-1149)	조용선	만성기침, 호흡기, 소화기, 내분비 진료, 호흡곤란, 폐렴, 천식, 만성폐쇄성폐질환	오전	●	●	●	●	●
			오후	●	●	●	●	●
7내과 (962-1150)	김준형	순환기, 호흡기, 소화기, 내분비 진료, 호흡곤란, 폐렴, 천식, 만성폐쇄성폐질환, 소화기 내시경	오전	●	●	●	●	●
			오후	●	●	●	●	●
신경과1 (962-1102)	김주동	뇌졸중 클리닉, 편두통 클리닉, 치매 클리닉, 어지럼증 클리닉, 운동장애 클리닉	오전	●	●	●	●	●
			오후	●	●	●	●	●
신경과2 (962-1104)	김신엽	말초신경질환, 근육질환, 척수질환, 두통/어지러움, 손발저림, 뇌졸중, 치매, 파킨슨, 대상포진	오전	●	●	●	●	●
			오후	●	●	●	●	●
산부인과 (962-1128)	정구현	일반부인과질환, 폐경전후장애질환(갱년기여성질환), 미혼여성부인과질환(미혼여성질환), 부인과건강검진	오전	●	●	●	●	●
			오후	●	●	●	●	●
소아청소년과 (962-1129)	주상현	소아감염질환, 소아호흡기질환, 일반소아과 질환	오전	●	●	●	●	●
			오후	●	●	●	●	●
비뇨의학과 (962-1327)	김민의	비뇨기계증양(신장, 방광, 전립선), 전립선질환(전립선염, 전립선 비대증), 요로생식기계 감염, 요로결석 질환	오전	●	●	●	●	●
			오후	●	●		●	●
치과1 (962-1330)	이민정	충치치료, 발치, 임플란트 및 틀니, 신경치료, 치주치료, 보철치료	오전	●	●	●	●	●
			오후	●	●	●	●	●
치과2 (962-1330)	최영재	충치치료, 발치, 신경치료, 치주치료	오전	검진				
			오후	●	●	●	●	●
한방과 (962-1188)	이태운	급만성 통증질환(디스크, 협착증, 오십견 등), 마비질환(구안와사 등), 소화기질환(비만 등)	오전	●	●	●	●	●
			오후	●	●	●	●	●



응급실 962-1365~1366



건강검진센터 962-1231~1232

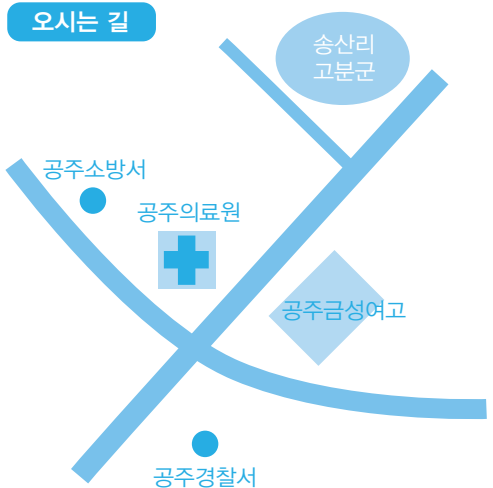


대외협력센터 962-1310



진료과	성명	진료분야	진료시간표					
			월	화	수	목	금	
외과1 (962-1325)	윤진	간담체 외과, 담석증, 탈장, 충수염, 양성종양	오전	●	수술	●	수술	●
			오후	수술	●	수술	●	수술
외과2 (962-1327)	박치우	항문질환(치핵, 치루, 치열), 탈장, 충수염, 담낭염, 피부양성질환, 늑골골절, 티눈, 내향성 발톱	오전	수술	●	수술	●	수술
			오후	●	수술	●	수술	●
정형외과1 (962-1320)	서동욱	인공관절(슬관절, 고관절), 견관절, 외상	오전	●	●	수술	수술	●
			오후	수술	수술	●	●	수술
정형외과2 (962-1321)	박기주	견관절, 슬관절, 고관절, 인공관절 수술, 퇴행성 관절염, 각종 외상성 질환	오전	수술	수술	●	●	수술
			오후	●	●	수술	수술	●
재활의학과 (962-1455)	송윤규	중추신경손상(뇌졸중, 척수손상) 재활, 근골격계 통증, 말초신경 질환, 산재 사고 및 질환, 수술 후 재활, 심신장애진단	오전	●	●	●	●	●
			오후	●	●	근전도	●	근전도
신경외과 (962-1132)	박종선	비수술적 척추 시술, 척수·척주질환, 척추 재건술, 최소침습 수술 및 시술, 두부외상, 척추외상 및 골절, 내혈관 질환	오전	●	●	●	●	●
			오후	●	●	●	●	●
8내과 건강검진센터장 (962-1231~1232)	서동현	위내시경, 대장내시경, 내과질환 성인병검진, 암검진, 종합검진, 학생검진, 채용신검, 적성검사, 직장인 건강검진 등	오전	내시경				
			오후	●	●	●	●	●
진단검사의학과 (962-1352)	정태은	코로나19 감염관리, 신속PCR검사, 신속항원검사	오전	진담검사				
			오후	감염관리				
영상의학과 (962-1335)	김형수 임세경	MRI, CT, 초음파검사, 유방암검사, 골다공증검사, 일반촬영등의 판독전문	오전	●	●	●	●	●
			오후	●	●	●	●	●
마취통증의학과 (962-1420)	이준화 이민호	수술 마취	오전	수술				
			오후					
응급의학과 (962-1365~66)	오현공 이선근 이형선 정재천 이성주	응급의학, 소생의학, 약물중독, 중환자 관리, 각종사고에 의한 외상 치료	365일/24시간/교대근무					

*진료시간표는 각 과별로 사정에 따라 변경될 수 있습니다.



▶ **고속버스 이용시**

- 신 터미널 → 시내버스(101), (108), (125)번 이용 (소요시간 : 15분)
※ 택시 이용시 (약 5,000원 : 10분)
- 구 터미널 → 시내버스(101), (108), (125)번 이용 (소요시간 : 10분)
※ 택시 이용시 (기본요금 : 5분)

▶ **자가용 이용시**

- 서울 방면에서 오실 경우
경부고속도로 → 공주 서천 간 고속도로 → 공주 IC → 백제큰다리 → 정지산터널 → 공주보앞 삼거리에서 공주경찰서방향 좌회전 → 약 800M
- 대전 방면에서 오실 경우
마티터널 지나서 → 공주 생명과학고 사거리에서 좌회전 → 백제큰다리 → 정지산터널 → 공주보앞 삼거리에서 공주경찰서방향 좌회전 → 약 800M
- 천안 방면에서 오실 경우
공주IC → 백제큰다리 → 정지산터널 → 공주보앞 삼거리에서 공주경찰서 방향 좌회전 → 약 800M

공주의료원 기부방법 안내 : 공공의료팀(041-962-1228)

공공의료를 선도하고 사랑과 감동을 주는 병원

공주의료원

32535 충남 공주시 무령로 77

대표전화 041-962-1111~3

원 무 과 041-962-1301

장례식장 041-962-1444~5

팩 스 041-962-1219



공공의료를 선도하고 사랑과 감동을 주는 병원

공주의료원

편집장 정영재

편집위원 오홍균, 정혜숙, 권오주, 방경자, 박해인
황지숙, 민경희, 신동일, 양정환, 박용남

32535 충남 공주시 무령로 77

대표전화 041-962-1111~3

원 무 과 041-962-1301

장례식장 041-962-1444~5

팩 스 041-962-1219